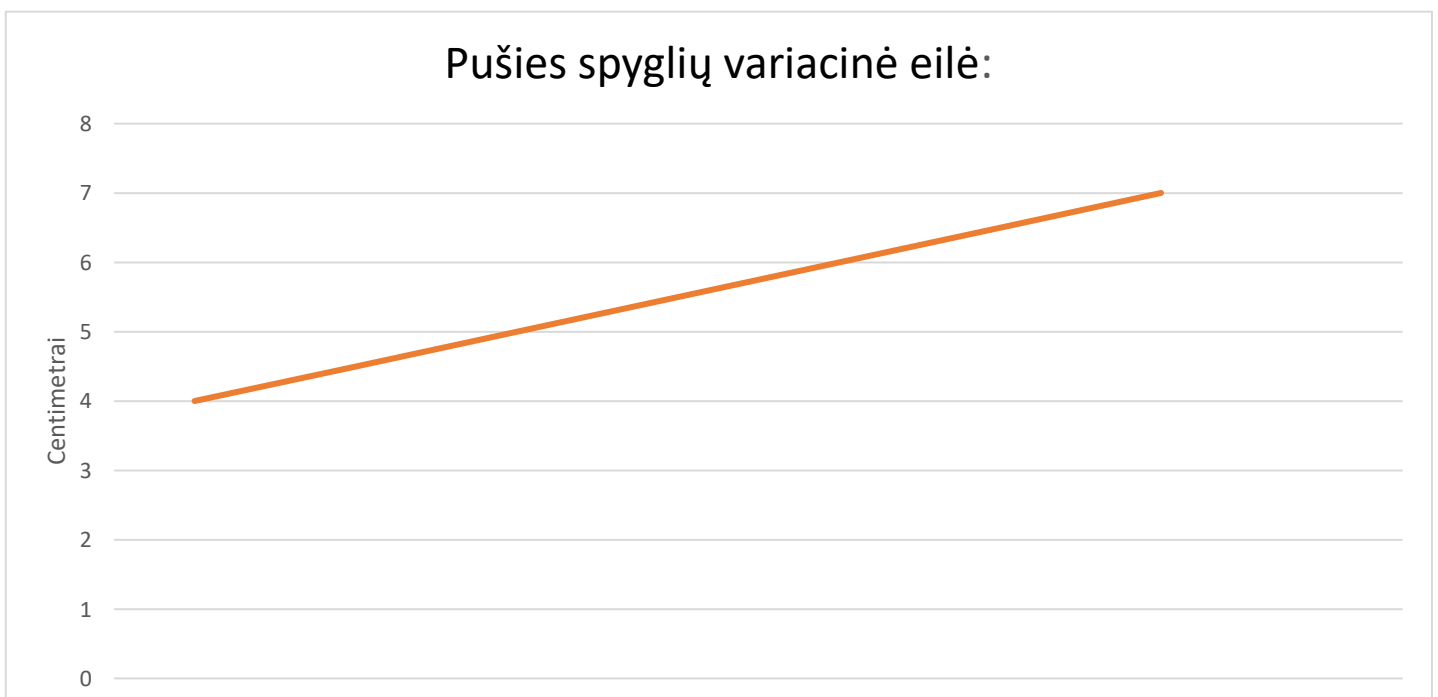


IV klasės mokinės Rugilės Baltrušaitytės

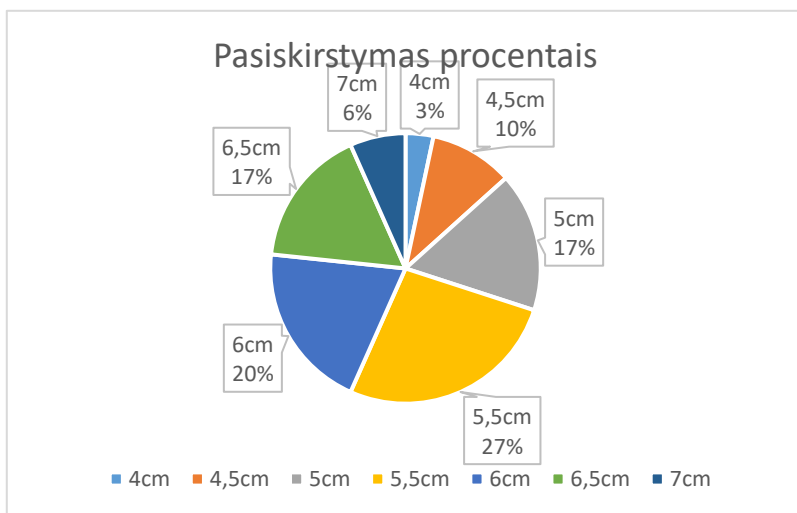
PRAKTIKOS DARBAS

Aplinkos veiksnių įtakos požymio raiškai tyrimas (variacinė kreivė)

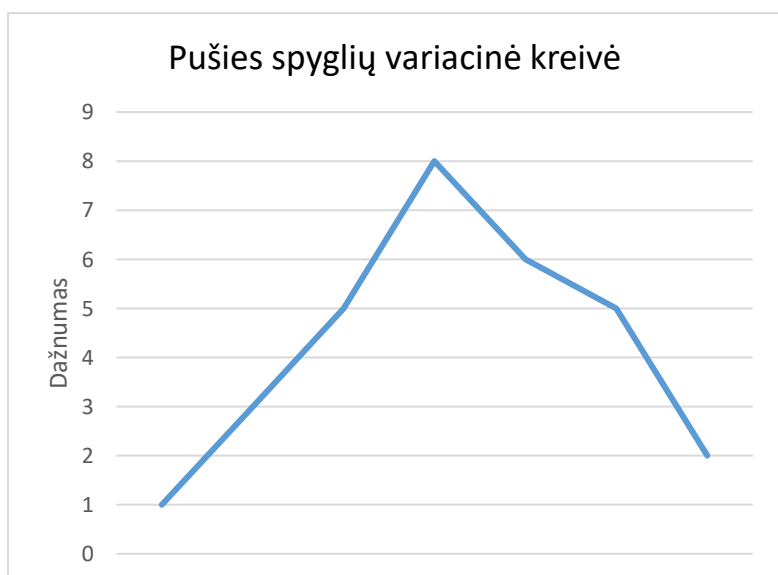
- **Tikslas** : nustatyti, kaip varijuoja pušų spyglių ilgis.
 - **Hipotezė** : daugiausia yra vidutinio ilgio pušies spyglių
 - **Darbo eiga** :
 1. Surenkama 25 atsitiktinių vienos pušies spyglių.
 2. Sudaroma pušies spyglių variacinė eilė : surinkti spygliai išrikiuojami nuo mažiausio iki didžiausio ir išmatuojamas jų ilgis.
 3. Nustatoma apytikslė pušies spyglių ilgio reakcijos norma – jų ilgio svyravimo ribos.
 4. Nustatoma, koku dažnumu pasikartoja skirtingų spyglių ilgis: suskaičiuojama, kelių spyglių ilgis patenka į pasirinktus ilgio intervalus.
 5. Tyrimo rezultatus užrašom į lentelę.
 6. Braižoma pušies spyglių ilgio variacinė kreivė.
- 1. Rezultatai :**
1. Pušies spyglių variacinė eilė:
 - a) Pušies spyglių ilgio apytikslė reakcijos norma – 4-7,5cm



Spyglių ilgis cm	4	4,5	5	5,5	6	6,5	7
Spyglių skaičius	1	3	5	8	6	5	2



2. Pušies spyglių variacinė kreivė:



- **Išvada:** daugiausiai yra 5,5cm (vidutinio dydžio) pušies spyglių.